

Ημερήσια Χρηματοοικονομική Εικόνα

 Ελεγχόμενη από την Ελληνική Επιτροπή
 Κεφ/αγοράς.Αρ.Αδ.: 3/73/7.5.1996

 Αρσιτείδου 9, Αθήνα 10559
 Τηλ: 210-3899400, Fax: 210-3216574
<http://www.pentadekas.gr> email: info@pentadekas.gr
Αποδόσεις των Δεικτών του ΧΑΑ

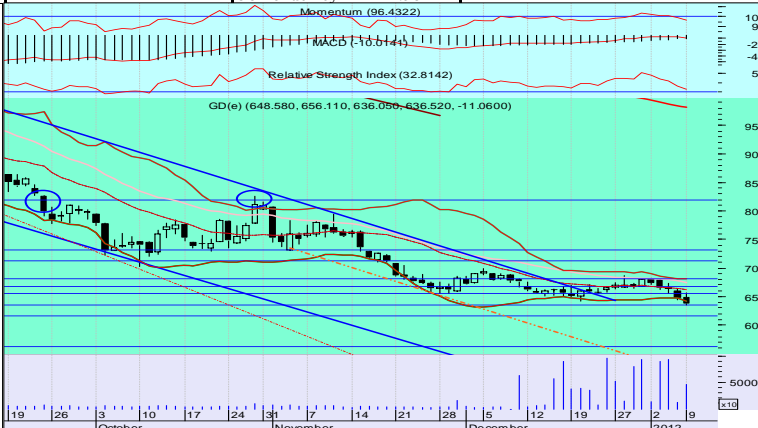
Δείκτες ΧΑ	Κλείσιμο 09/01/2012	Μεταβολή από:		Μ.Ο 30 ημερών	12μ		Μ.Ο 12 μηνών
		05/01/12	30/12/2011		High	Low	
Γενικός Δείκτης	636.52	-1.71%	-6.45%	666.89	1,715.13	636.52	1,141.91
FTSE 20	241.80	-2.17%	-8.72%	258.31	809.25	241.80	502.53
FTSE ASE 40	598.48	-2.11%	-6.41%	654.34	1,792.04	598.48	1,148.79
FTSE ASE 80	151.80	-0.83%	-4.07%	159.61	319.78	151.24	227.39
FTSE ASE 140	555.83	-2.16%	-8.49%	595.09	1,825.74	555.83	1,139.61
FTSE/X.A. Πετρελαίου & Αερίου	2,079.92	-3.14%	-7.17%	1,975.08	2,887.07	1,759.64	2,442.50
FTSE/X.A. Χημικών	5,102.87	-2.17%	2.13%	4,919.55	8,459.75	4,542.28	6,503.11
FTSE/X.A. Πρώτων Υλών	1,296.76	-2.35%	-10.47%	1,418.69	3,024.02	1,296.76	2,153.37
FTSE/X.A. Κατασκευών & Υλικών	1,318.15	-0.44%	-2.63%	1,321.61	2,562.51	1,201.89	1,924.87
FTSE/X.A. Βιομηχανικών Προϊόντων	2,166.61	-1.88%	-9.50%	2,404.44	3,972.06	2,166.61	3,137.01
FTSE/X.A. Τροφίμων & Ποτών	4,743.88	-0.83%	-2.73%	4,550.01	7,911.56	4,121.48	6,017.47
FTSE/X.A. Προσωπικών & Οικιακών	1,839.75	0.37%	-2.84%	1,851.51	3,310.32	1,759.64	2,541.73
FTSE/X.A. Υγείας	126.78	-1.18%	-4.50%	138.95	918.22	122.14	365.23
FTSE/X.A. Εμπορίου	1,025.52	-2.94%	-7.36%	1,085.79	2,213.88	930.72	1,473.65
FTSE/X.A. Τηλεπικοινωνιών	751.45	1.49%	-5.21%	798.25	2,334.18	712.92	1,506.06
FTSE/X.A. Τραπεζών	217.82	-5.78%	-17.13%	256.89	1,556.63	217.82	814.26
FTSE/X.A. Ασφαλειών	1,517.28	0.00%	0.00%	1,517.28	1,826.39	1,116.09	1,490.62
FTSE/X.A. Τεχνολογίας	250.28	-0.78%	-6.75%	283.71	779.59	250.28	496.33
FTSE/X.A. Χρηματοοικον/κών Υπηρ.	935.66	-3.18%	-6.33%	1,004.17	2,602.42	713.82	1,488.26

Κύριες Ξένες Αγορές			Ισοτιμίες Συναλλάγματος		Αγορές Χρήματος		Μετάλλα (\$/ουγγιά)	
Dow-Jones	12,392.69	0.27%			Euribor 1m	1.05	Χρυσός	1,617.48
Nasdaq Composite	2,676.56	0.08%	EURO/GBP	0.8252	Euribor 3m	1.37	Ασημί	29.17
S&P 500	1,280.70	0.23%	EURO/CHF	1.2124	Euribor 6m	1.63	Πλατίνα	1,435.00
FTSE 100	5,612.26	-0.66%	EURO/USD	1.2758	Euribor 1y	1.96		
XETRA DAX	6,017.23	-0.67%	EURO/JPY	98.08	US Bonds 2y	0.25	Πετρέλαιο	
CAC-40	3,127.69	-0.31%			US Bonds 5y	0.85	Light Crude (\$/βαρ.)	101.97
Nikkei 225	8,422.26	0.38%			US Bonds 10y	1.96		

Ειδήσεις Ευρέως Ενδιαφέροντος

- Ο εκπρόσωπος του Επιτρόπου αρμόδιου για Οικονομικά Θέματα, Όλιβεν, ο Αμαντέου Αλταφάτζ, εξέφρασε την ικανοποίησή του για την απόφαση του Βελγίου να μειώσει το έλλειμμα του, τέσσερις ημέρες αφότου η ΕΕ έδωσε τελεσίγραφο στη χώρα να βελτιώσει τα οικονομικά της. "Είναι σαφές ότι αυτά είναι θαρραλέα βήματα που τηγνώνουν προς τη σωστή κατεύθυνση" δήλωσε ο Αμαντέου Αλταφάτζ. Το έλλειμμα που έχει προβλεφθεί για το Βέλγιο ήταν το 2,8% του Ακαθάριστου Εγχώριου Προϊόντος (ΑΕγχΠ). Ωστόσο η Επιτροπή πιστεύει ότι θα φτάσει το 3,5%, ξεπερνώντας το όριο του 3%, κάτι που μπορεί να επισύρει και κυρώσεις και να σημαίνει ακόμα και την παραπομπή της χώρας στο Ευρωπαϊκό Δικαστήριο. Για το λόγο η κυβέρνηση ανακοίνωσε το Σαββατοκύριακο ότι αποφάσισε να παγώσει δαπάνες ύψους 1,2-1,3 δισ. ευρώ ώστε να μειωθεί το έλλειμμα περαιτέρω.

- Κατά 64% υποχώρησε η συνολική αξία των συναλλαγών στο Χ.Α. το Δεκέμβριο του 2011, σε σχέση με τον Δεκέμβριο του 2010, ενώ σε σχέση με τον Νοέμβριο του 2011 κατέγραψε πτώση 45,7% και διαμορφώθηκε στα 596,76 εκατ. ευρώ. Σύμφωνα με τα στοιχεία Αξιαπυλών, η Μέση Ημερήσια Αξία Συναλλαγών του Δεκεμβρίου 2011 ήταν €28,42 εκατ., μειωμένη σε σχέση με την αντίστοιχη του προηγούμενου μήνα (€49,93 εκατ.) και μειωμένη της αντίστοιχης του ίδιου μήνα του προηγούμενου έτους (€75,44 εκατ.).



Ημερήσιο Σκόδιλο: Στηρίξεις για τον Γ.Δ. οι 629μ - 623μ και αντιστάσεις οι 646 - 650μ. Για τον FTSE οι 238μ - 235μ. και 242 - 245μ. αντίστοιχα.

Επιχειρηματικές Ειδήσεις

Mitsubishi UFJ Trust: Η Mitsubishi UFJ Trust and Banking Corp σχεδιάζει να επενδύσει μέχρι και 150 δισ. γιεν (1,95 δισ. δολάρια) σε ευρωπαϊκές και αμερικανικές εταιρείες διαχείρισης ενεργητικού στα επόμενα τρία χρόνια, σύμφωνα με δημοσίευμα της Nikkei. Η θυγατρική της Mitsubishi UFJ Financial Group σκοπεύει να εκμεταλλευτεί το ισχυρό γιεν και να προχωρήσει σε εξαγορές, καθώς διαπιστώνει ισχυρή δυναμική ανάπτυξης στο εξωτερικό, αναφέρει η εφημερίδα. Εκτός της Βόρειας Αμερικής και της Ευρώπης, η εταιρεία σχεδιάζει ακόμη να επενδύσει σε αναπτυσσόμενες αγορές όπως η Ινδία και η Νότια Κορέα, επισημαίνει η Nikkei.

Alcoa: Ζημιές ανακοίνωσε για το 6ο τρίμηνο του 2011 η Alcoa Inc. έναντι κερδών ένα χρόνο νωρίτερα, ωστόσο τα έσοδα κατάφεραν να ξεπεράσουν τις εκτιμήσεις των αναλυτών της Wall Street. Ο κολοσσός του αλουμινίου ανακοίνωσε ζημιές 191 εκατ. δολ. ή 18 cents ανά μετοχή από κέρδη 258 εκατ. δολ. ή 24 cents ανά μετοχή ένα χρόνο νωρίτερα. Χωρίς να περιλαμβάνονται έκτακτα στοιχεία η εταιρεία ανακοίνωσε ζημιές 34 εκατ. δολ. ή 3 cents ανά μετοχή. Την ίδια στιγμή τα έσοδα σημείωσαν άνοδο 6% και ανήλθαν σε 5,99 δισ. δολ. από 5,65 δισ. δολ. ένα χρόνο νωρίτερα. Σημειώνεται ότι οι μέσες εκτιμήσεις των αναλυτών σε δημοσκόπηση της Thomson Reuters έκαναν λόγο για ζημιές 3 cents ανά μετοχή με έσοδα 5,70 δισ. δολ.

Avenir: Εξουσιοδότηση του διοικητικού συμβουλίου για έκδοση μετατρέψιμου ομολογιακού δανείου αποφάσισε μεταξύ άλλων η β' επαναληπτική έκτακτη γενική συνέλευση των μετόχων της Avenir, που συνήλθε την 9η Ιανουαρίου 2011 και παρέστησαν αυτοπροσώπως ή δι' αντιπροσώπου συνολικά δεκατρείς μέτοχοι που εκπροσωπούν 71.675.169 μετοχές επί συνόλου 105.423.498 ήτοι ποσοστό 67,99% του μετοχικού κεφαλαίου.

Jumbo: Αύξηση κατά 1% περίπου σε σχέση με την αντίστοιχη περσινή περίοδο σημείωσαν οι πωλήσεις του Ομίλου Jumbo του πρώτου εξαμήνου της τρέχουσας οικονομικής χρήσης (Ιούλιος 2011- Ιούνιος 2012) και ανήλθαν σε 293 εκατ. ευρώ περίπου, παρά την ιδιαίτερα δύσκολη οικονομική συγκυρία. Σύμφωνα με τη σχετική ανακοίνωση, το αποτέλεσμα αυτό είναι εναρμονισμένο με την πρόβλεψη της διοίκησης για επίτευξη αύξησης πωλήσεων μεταξύ μηδέν (0%) και δύο (2%) στην τρέχουσα οικονομική χρήση. Το ανωτέρω αποτέλεσμα είναι απόρροια της επιτάχυνσης του επενδυτικού σκέλους της στρατηγικής Jumbo για έξι + έξι νέα υπερκαταστήματα για τις οικονομικές χρήσεις του 2011 και 2012 σε συνδυασμό και με την επιτευχθείσα αύξηση της παραγωγικότητας των εργαζομένων στον Όμιλο ώστε αυτή η έξαρση να μην επηρεάσει δυσανάλογα την κερδοφορία της εταιρείας.