

Ημερήσια Χρηματοοικονομική Εικόνα

Αρτιστείδου 9, Αθήνα

Τηλ: 210-3899400, Fax: 210-3216574

<http://www.pentadekas.gr> email: info@pentadekas.gr

 Ελεγχόμενη από την Ελληνική Επιτροπή
 Κερ/αγοράς, Αρ.Αδ.: 3/73/7.5.1996

Αποδόσεις των Δεικτών του ΧΑΑ

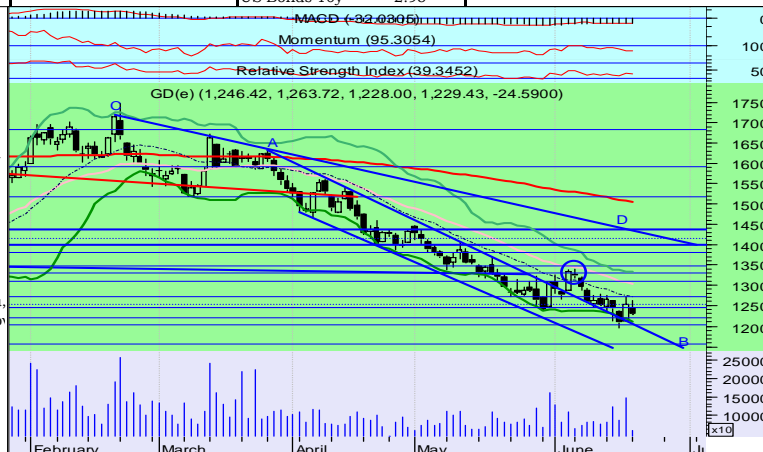
Δείκτες ΧΑ	Κλείσιμο 20/06/2011	Μεταβολή από:		Μ.Ο	12μ		Μ.Ο
		17/06/11	31/12/2010	30 ημερών	High	Low	12 μηνών
Γενικός Δείκτης	1,229.43	-1.96%	-13.05%	1,296.44	1,777.55	1,208.09	1,511.82
FTSE 20	550.57	-2.52%	-16.97%	579.84	877.38	537.59	713.56
FTSE ASE 40	1,157.70	-2.58%	-22.75%	1,300.69	2,029.51	1,152.78	1,612.01
FTSE ASE 80	249.43	-0.35%	-1.96%	248.77	346.18	236.25	279.38
FTSE ASE 140	1,242.25	-2.48%	-17.02%	1,312.80	1,987.35	1,213.84	1,612.47
FTSE/X.A. Πετρελαίου & Αερίου	2,478.51	-1.17%	9.77%	2,616.26	2,887.07	2,131.25	2,471.96
FTSE/X.A. Χημικών	7,274.29	-0.61%	6.56%	7,358.72	8,459.75	5,364.20	6,942.83
FTSE/X.A. Πρώτων Υλών	2,250.17	-4.01%	4.92%	2,440.23	3,024.02	1,934.96	2,346.40
FTSE/X.A. Κατασκευών & Υλικών	1,995.04	-2.54%	-16.20%	2,159.30	2,677.08	1,972.21	2,359.08
FTSE/X.A. Βιομηχανικών Προϊόντων	3,245.86	-2.60%	-3.63%	3,382.41	3,972.06	3,055.16	3,409.61
FTSE/X.A. Τροφίμων & Ποτών	6,532.01	0.35%	-5.76%	6,376.28	7,911.56	6,062.35	6,836.11
FTSE/X.A. Προσωπικών & Οικιακών	2,681.68	-2.27%	-6.79%	2,878.33	3,469.87	2,709.46	3,016.29
FTSE/X.A. Υγείας	334.23	3.21%	-56.20%	379.10	2,730.35	314.73	1,244.16
FTSE/X.A. Εμπορίου	1,456.41	-5.90%	-15.39%	1,651.77	2,213.88	1,502.48	1,874.04
FTSE/X.A. Μέσων Ενημέρωσης	760.97	0.00%	-5.53%	725.77	2,051.73	638.93	1,104.36
FTSE/X.A. Τηλεπικοινωνιών	1,676.32	-0.16%	-0.65%	1,838.07	2,334.18	1,431.34	1,838.03
FTSE/X.A. Τραπεζών	919.85	-4.26%	-26.47%	962.71	1,978.71	885.34	1,397.55
FTSE/X.A. Ασφαλειών	1,568.56	1.96%	-15.05%	1,521.02	1,936.10	1,447.90	1,670.35
FTSE/X.A. Τεχνολογίας	580.97	2.32%	-7.87%	561.62	937.09	510.60	681.31
FTSE/X.A. Χρηματοοικονομικών Υπηρεσιών	1,603.52	-4.91%	-10.35%	1,645.99	2,748.33	1,455.03	2,030.29

ΤΕΒ/Α.Α. Αριθμοδείκτη/των Ευρώ	1,665.52	-4.91%	-16.55%	1,645.99	2,176.66	1,766.66	2,050.29	
Κύριες Ξένες Αγορές			Ισοτιμίες Συναλλάγματος		Αγορές Χρήματος		Μέταλλα (\$/ουγγιά)	
Dow-Jones	12,080.38	0.63%			Euribor 1m	1.29	Χρυσός	1,543.27
Nasdaq Composite	2,629.66	0.50%	EURO/GBP	0.8847	Euribor 3m	1.49	Ασημί	36.16
S&P 500	1,278.36	0.54%	EURO/CHF	1.2108	Euribor 6m	1.75	Πλατίνα	1,745.00
FTSE 100	5,693.39	-0.38%	EURO/USD	1.4361	Euribor 1y	2.14		
XETRA DAX	7,150.21	-0.19%	EURO/JPY	115.13	US Bonds 2y	0.37	Πετρέλαιο	
CAC-40	3,799.66	-0.63%			US Bonds 5y	1.53	Light Crude (\$/βαρ.)	94.02
Nikkei 225	9,459.66	1.13%			US Bonds 10y	2.95		

Ειδήσεις Ευρέως Ενδιαφέροντος

- Στα 10.260 εκατ. ευρώ διαμορφώνεται σε δημοσιονομική βάση το έλλειμμα του Κρατικού Προϋπολογισμού σύμφωνα με τα στοιχεία εκτέλεσης του Κρατικού Προϋπολογισμού για το πεντάμηνο Ιανουαρίου - Μαΐου 2011 έναντι στόχου 9.072 εκατ. ευρώ και ελλείμματος 9.100 εκατ. ευρώ το αντίστοιχο διάστημα του 2010. Το έλλειμμα έχει ξεπεράσει το στόχο κατά 1,2 δισ. ευρώ, ενώ θα ήταν πολύ μεγαλύτερο εάν το πρόγραμμα δημοσίων επενδύσεων δεν υποχρηματοδοτούταν. Η τρύπα στα έσοδα παρέμεινε στα 2,2 δισ. ευρώ, ενώ οι δαπάνες έχουν ξεφύγει κατά 1 δισ. ευρώ.

- Εμμένει στη θέση της η Fitch Ratings αναφορικά με το τι θεωρεί «χρεοκοπία» της Ελλάδας. Συγκεκριμένα, ο αναλυτής του οίκου, Andrew Colquhoun, δήλωσε πως οποιαδήποτε μορφή αναδιάρθρωσης του ελληνικού χρέους, θα αποτελέσει χρεοκοπία. Κοινώς, θα αντιμετωπίσει ως χρεοκοπία και την ενδεχόμενη οικειοθελή μετακύλιση της λήξης ελληνικών τίτλων ως χρεοκοπία και θα υποβαθμίσει αναλόγως την πιστοληπτική ικανότητα της χώρας. Μάλιστα, ο αναλυτής τόνισε πως ο οίκος θα αντιμετωπίσει μία τέτοια αντικατάσταση τίτλων ή οικειοθελή μεταβολή της διάρκειας ωρίμανσης ως πιστωτικό γεγονός.



Ημερήσιο Σχόλιο: Δύσκολη αναμένεται και η σημερινή συνεδρίαση αφού τα στοιχεία του πενταμήνου για το έλλειμμα παρμαμένουν μακριά από τους στόχους ενώ και οι αγορές επιμένουν για χρεοκοπία της χώρας μας. Στηρίζεις για το Γ.Δ. οι 1.222 - 1.203 και αντιστάσεις οι 1.235μ - 1.246μ. Αντίστοιχα για τον FTSE στηρίζεις έχουμε στις 543μ - 537μ και αντιστάσεις οι 555μ και 561μ.

Επιχειρηματικές Ειδήσεις

Bank of America: Η Bank of America Corp ενδεχομένως να πουλήσει ένα μερίδιο από τη συμμετοχή της στην China Construction Bank Corp αργότερα αυτό το έτος στο πλαίσιο των προσπαθειών που καταβάλει για να συμμορφωθεί με τις αυστηρότερες προβλέψεις κεφαλαιακής επάρκειας, σύμφωνα με ξένα ειδησεογραφικά πρακτορεία. Η BofA ενδεχομένως να πουλήσει το μισό της συμμετοχής της στην China Construction, ωστόσο σχεδιάζει να παραμείνει στρατηγικός επενδυτής στην τράπεζα. Η αξία του μεριδίου της υπολογίζεται στα 21 δισ. δολ. Η αμερικανική τράπεζα εξετάζει το ενδεχόμενο να πουλήσει μέρος της συμμετοχής της ενόψει των αυστηρότερων κανονισμών για την κεφαλαιακή επάρκεια σε τράπεζες που θεωρούνται συστημικής σημασίας.

Wal-Mart: Την ολοκλήρωση της απόκτησης του 51% της Massmart της Νοτίου Αφρικής ανακοίνωσε η Wal-Mart. Όπως μεταδίδουν ξένα ειδησεογραφικά πρακτορεία, οι αρμόδιες για θέματα ανταγωνισμού αρχές της χώρας είχαν εγκρίνει την προσφορά των 2,4 δισ. δολ. τον περασμένο μήνα θέτοντας ένα minimum προϋποθέσεων αν και η κυβέρνηση της χώρας διατηρεί το δικαίωμα να προχωρήσει σε νομικές ενέργειες κατά της συμφωνίας. Η μεγαλύτερη αλυσίδα σουπερμάρκετ παγκοσμίως στην ανακοίνωσή της αναφέρει πως η εξαγορά ολοκληρώθηκε και πως αναμένει τη δημιουργία χιλιάδων θέσεων εργασίας και τη στήριξη των τοπικών προμηθευτών. Η Wal-Mart διατήρησε στη θέση του προέδρου τον Mark Lamberti ενώ τοποθέτησε στο Δ.Σ. της εταιρείας τρία δικά της στελέχη.

Intralot: Την πρώτη από τις συνολικά τέσσερις διετείς ανανεώσεις που προβλέπονται σε συνέχεια της επιτυχούς ολοκλήρωσης του πρώτου διετούς συμβολαίου με τη Λοταρία του Οκάιο, υπέγραψε η Intralot. Σε σχετική ανακοίνωση επισημαίνεται ότι τα δύο έτη αποτελούν τη μέγιστη περίοδο διάρκειας συμβολαίου που επιτρέπει η νομοθεσία του Οκάιο. Το επιμελές Ελεγκτικό Συμβούλιο της Πολιτείας του Οκάιο ψήφισε ομόφωνα την επέκταση του συμβολαίου με την Intralot. Μέσα στους πρώτους έντεκα μήνες του οικονομικού έτους, η Λοταρία του Οκάιο συνεισέφερε συνολικά στο Ταμείο για την Εκπαίδευση \$25,6 εκατ. περισσότερα απ' όσα είχαν προϋπολογισθεί. Οι συνολικές πωλήσεις του οικονομικού έτους μέχρι το Μάιο αυξήθηκαν κατά \$105 εκατ. σημειώνοντας αύξηση 4,6% σε σχέση με το προηγούμενο έτος.

Marfin PB: Τη Δευτέρα 27 Ιουνίου θα αρχίσει η διαπραγμάτευση των 140.826.625 νέων μετοχών της Marfin PB που προέκυψαν τελικώς από τη διανομή μερίσματος με μορφή μετοχών της τράπεζας στο Χρηματιστήριο Αξιών Κύπρου και το Χρηματιστήριο Αθηνών. Όπως αναφέρεται σε σχετική ανακοίνωση, από την ίδια ημερομηνία οι μετοχές θα έχουν πιστωθεί στις μερίδες και στους λογαριασμούς αξιών των δικαιούχων μετόχων στο Σύστημα Άυλων Τίτλων (Σ.Α.Τ.) και στο Κεντρικό Αποθετήριο / Μητρώο του Χρηματιστηρίου Αξιών Κύπρου. Κατόπιν τούτου, το εκδομένο μετοχικό κεφάλαιο της τράπεζας ανέρχεται πλέον σε€1.369.443.974,30 διαιρεμένο σε 1.611.110.558 συνήθεις μετοχές ονομαστικής αξίας εκάστης μετοχής€0,85.